

tous

©zelda - 152852- Imprimé sur du papier 60% recyclé



OFFICE DE LA MOBILITÉ ONDÉA

Gare SNCF Aix-les-Bains le Revard
Boulevard Wilson
73100 Aix-les-Bains

HORAIRES

Ouvert du lundi au vendredi
de 8h30 à 12h30 et de 13h30 à 18h00
le samedi : de 8h30 à 12h30
04 79 88 01 56

www.ondea-bus.fr



ondéa pour tous

À partir du 1^{er} juillet 2015

Transport à la demande pour Personnes
à Mobilité Réduite

www.ondea-bus.fr

GRAND
LAC

ondéa
mobilité GRAND LAC

ondéa pour

PRINCIPE & ACCOMPAGNEMENT

Ondéa pour tous est déclenché sur un simple appel téléphonique avec réservation préalable au **N°Azur 04 57 60 73 00** la veille pour le lendemain, ou par mail à l'adresse ondeasurdemande@ratpdev.com. Il assure un service de porte à porte.

Les grands principes du service PMR

Ondéa pour tous est le service de transport public de **porte à porte des 17 communes de l'Agglomération du Lac du Bourget**, pour les personnes à mobilité réduite.

Ondéa pour tous est réservé aux personnes qui résident de manière permanente sur le territoire d'Aix-les-Bains et qui présentent, à minima, un handicap reconnu à 80% d'invalidité : handicap moteur nécessitant l'usage d'un fauteuil roulant, ou visuel (aveugles ou mal voyants, titulaires de la carte Cécité).

Vous pouvez être accompagnés

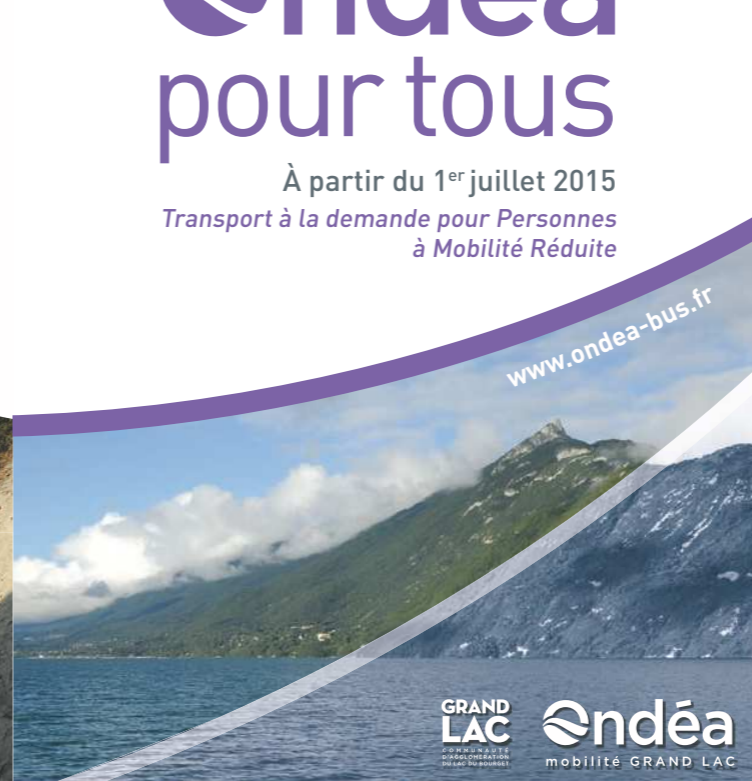
C'est gratuit !

L'accompagnateur de personnes à mobilité réduite voyage gratuitement. La nécessité de sa présence est établie lors de l'établissement d'une carte d'ayant-droit, délivrée par la commission d'accessibilité au service. Il doit être majeur et autonome.

Son voyage doit être réservé lors de la prise de commande de la course.

Il doit posséder un titre de transport et sera autorisé à vous accompagner dans la limite des places disponibles.

Membre de votre famille, ami, valide et autonome, il voyage à vos côtés.



Comment fonctionne le service PMR ?

Les transports sont assurés du lundi au samedi (sauf dimanches et jours fériés) :

- de 9h (premier départ des communes)
- à 18h (dernier retour dans les communes)

Ondéa pour tous vous assure un transport de **porte à porte**. Les sites d'origine et de destination doivent être accessibles.

Pour des raisons de sécurité, le personnel Ondéa pour tous se limite à l'accueil lors de votre montée et de votre descente du véhicule.

Le conducteur ne peut pas changer son trajet initial et ne peut faire de halte durant le parcours à la convenance de l'utilisateur.

Les pièces à fournir

- un **justificatif de domicile** (vous devez être résident de l'une des 17 communes de Grand Lac)
- si tel est le cas : une **attestation certifiant** qu'un accompagnateur est nécessaire pour vos déplacements
- une photo d'identité
- vos **coordonnées** (nom, prénom, adresse, date de naissance, numéro de téléphone)
- un justificatif attestant votre mobilité réduite avec **80% de reconnaissance de votre statut handicapé**
- la copie de la **carte d'invalidité**

La société CTLB vous adressera votre carte d'ayant-droit à domicile sous huitaine.

Un numéro de client vous sera ainsi attribué. Vous devrez le communiquer lors de chaque réservation.

Votre réservation est enregistrée ?

Il ne vous reste plus qu'à vous présenter à l'arrêt ou à votre adresse selon votre choix. Vous reconnaîtrez le véhicule au marquage Ondéa.

Un service au même prix que le bus !

Vous devez acheter votre titre «1 voyage» auprès du conducteur. Vous paierez un ticket au même tarif que sur l'ensemble des lignes urbaines **1,50€** (correspondance gratuite pendant une heure avec le réseau urbain Ondéa). Votre ticket est valable pour un trajet.

Ondéa Service PMR en 4 temps

1. Téléphonnez ou envoyez-nous un e-mail
2. Réservez
3. On passe vous prendre à l'arrêt de votre choix
4. Vous arrivez à l'heure annoncée à destination

Comment s'inscrire ?

Vous devez envoyer un dossier individuel qui permettra d'établir une carte d'ayant-droit à :



CTLB
1700 Boulevard Lepic
73100 Aix-les-Bains

Comment réserver ?

Pour réserver votre voyage, il vous suffit de :

- Téléphonnez au [N°Azur 04 57 60 73 00](tel:0457607300) ou
- Envoyer un e-mail à ondeasurdemande@ratpdev.com

- **Toute l'année du lundi au vendredi de 8h à 18h** (sauf dimanches et jours fériés)
- **Le samedi de 8h à 12h et de 13h30 à 17h.**

Votre réservation doit être faite au plus tard la veille de votre déplacement. Les réservations, simples ou multiples, peuvent également se faire jusqu'à quatre semaines à l'avance, au même numéro.

**CE SERVICE
S'ADRESSE
AUX
PERSONNES
À MOBILITÉ
RÉDUITE**

MODE D'EMPLOI
 **pour tous**

